

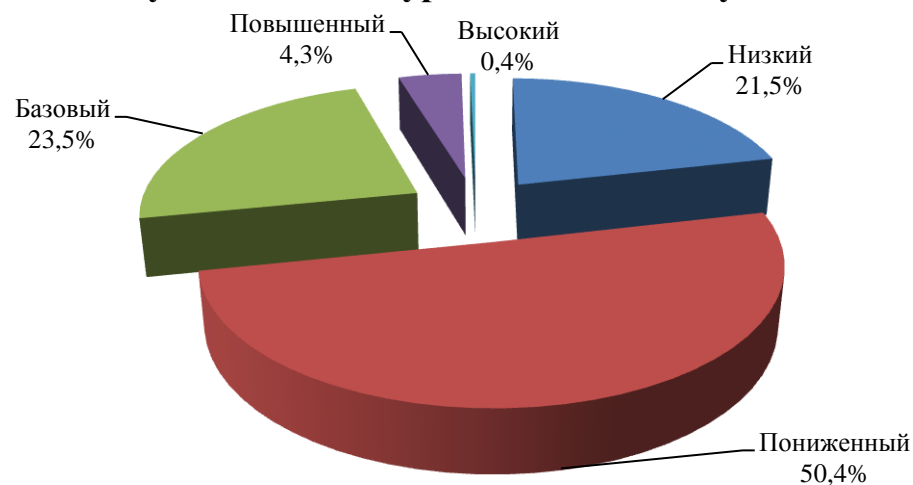
Хабаровский край. Русский язык. СПО. 1 курс

Наименование ОО	Код ОО	Кол-во по списку	Кол-во выполнявших работу	Успешность выполнения работы	Низкий уровень		Пониженный уровень		Базовый уровень		Повышенный уровень		Высокий уровень		Кол-во выполненных заданий базового уровня Σ	Процент выполнения задания базового уровня	Балл за задания повышенного уровня Σ	Процент от максимального балла за задания повышенного	Минимальный балл за работу	Максимальный балл за работу
					КОЛ-ВО	ДОЛЯ	КОЛ-ВО	ДОЛЯ	КОЛ-ВО	ДОЛЯ	КОЛ-ВО	ДОЛЯ	КОЛ-ВО	ДОЛЯ						
	ВСЕГО	5361	4550	45,6%	977	21,5%	2292	50,4%	1068	23,5%	197	4,3%	16	0,4%	96926	50,7%	21324	31,2%	0	57
КГБПОУ № 16 имени Героя Советского Союза А.С. Панова	273824	205	130	31,2%	40	30,8%	84	64,6%	6	4,6%	0	0,0%	0	0,0%	2168	39,7%	146	7,5%	1	35
КГБПОУ «Амурский политехнический техникум»	272001	172	158	55,8%	4	2,5%	70	44,3%	84	53,2%	0	0,0%	0	0,0%	4077	61,4%	948	40,0%	8	47
КГБПОУ «Вяземский лесхоз-техникум им. Н.В. Усенко»	272503	73	73	29,2%	35	47,9%	30	41,1%	6	8,2%	2	2,7%	0	0,0%	1038	33,9%	175	16,0%	0	49
КГАПОУ «Губернаторский авиастроительный колледж г. Комсомольска-на-амуре (Межрегиональный центр компетенций)»	273712	388	382	40,8%	101	26,4%	190	49,7%	83	21,7%	8	2,1%	0	0,0%	6874	42,8%	2009	35,1%	0	54
КГБПОУ «Комсомольский-на-Амуре колледж технологий и сервиса»	273711	356	314	49,2%	44	14,0%	142	45,2%	127	40,4%	1	0,3%	0	0,0%	6954	52,7%	1852	39,3%	0	52
КГБПОУ «Комсомольский-на-Амуре лесопромышленный техникум»	273709	275	203	29,4%	74	36,5%	128	63,1%	1	0,5%	0	0,0%	0	0,0%	3290	38,6%	107	3,5%	0	41
КГБПОУ «Комсомольский-на-Амуре строительный колледж»	273710	169	158	36,4%	36	22,8%	110	69,6%	10	6,3%	2	1,3%	0	0,0%	2981	44,9%	301	12,7%	2	51
КГБПОУ «Комсомольский-на-Амуре судомеханический техникум имени Героя Советского Союза В.В. Орехова»	273708	297	264	64,8%	2	0,8%	156	59,1%	86	32,6%	20	7,6%	0	0,0%	8253	74,4%	1493	37,7%	0	54
КГБПОУ «Николаевский-на-Амуре промышленно-гуманитарный техникум»	272905	153	116	30,2%	38	32,8%	69	59,5%	9	7,8%	0	0,0%	0	0,0%	1772	36,4%	223	12,8%	2	43
КГБПОУ «Советско-Гаванский промышленно-технологический техникум»	273206	143	99	67,9%	0	0,0%	44	44,4%	49	49,5%	6	6,1%	0	0,0%	2976	71,6%	858	57,8%	18	55
КГБПОУ «Солнечный промышленный техникум»	273307	120	97	63,3%	4	4,1%	41	42,3%	44	45,4%	8	8,2%	0	0,0%	2740	67,3%	761	52,3%	11	54
КГБПОУ «Хабаровский автодорожный техникум»	273818	268	231	49,1%	40	17,3%	158	68,4%	30	13,0%	3	1,3%	0	0,0%	5519	56,9%	951	27,4%	0	49
КГБПОУ «Хабаровский дорожно-строительный техникум»	273815	218	192	30,3%	55	28,6%	125	65,1%	12	6,3%	0	0,0%	0	0,0%	3131	38,8%	181	6,3%	0	46
КГБПОУ «Хабаровский колледж отраслевых технологий и сферы обслуживания»	273813	173	134	21,2%	86	64,2%	47	35,1%	1	0,7%	0	0,0%	0	0,0%	1257	22,3%	364	18,1%	0	37
КГБПОУ «Хабаровский машиностроительный техникум»	273822	168	151	20,0%	91	60,3%	60	39,7%	0	0,0%	0	0,0%	0	0,0%	1529	24,1%	190	8,4%	0	32
КГБПОУ «Хабаровский педагогический колледж имени Героя Советского Союза Д.Л. Калараша»	273816	174	148	67,1%	4	2,7%	71	48,0%	40	27,0%	33	22,3%	0	0,0%	4454	71,7%	1207	54,4%	12	54
КГБПОУ «Хабаровский промышленно-экономический техникум»	273817	346	291	43,5%	55	18,9%	166	57,0%	62	21,3%	8	2,7%	0	0,0%	5644	46,2%	1570	36,0%	1	51
КГБПОУ «Хабаровский техникум техносферной безопасности и промышленных технологий»	273820	326	297	63,8%	5	1,7%	138	46,5%	130	43,8%	24	8,1%	0	0,0%	9127	73,2%	1677	37,6%	5	54
КГБПОУ «Хабаровский техникум водного транспорта»	273819	187	127	36,4%	36	28,3%	77	60,6%	14	11,0%	0	0,0%	0	0,0%	1970	36,9%	666	35,0%	0	41
КГБПОУ «Хабаровский технический колледж»	273823	292	220	78,9%	0	0,0%	19	8,6%	134	60,9%	51	23,2%	16	7,3%	7565	81,9%	2334	70,7%	31	57
КГАПОУ «Хабаровский технологический колледж»	273821	420	360	36,5%	124	34,4%	177	49,2%	51	14,2%	8	2,2%	0	0,0%	6038	39,9%	1462	27,1%	0	56
КГБПОУ «Хабаровский торгово-экономический техникум»	273814	244	231	52,1%	24	10,4%	105	45,5%	87	37,7%	15	6,5%	0	0,0%	5321	54,8%	1543	44,5%	0	53
КГБПОУ «Хорский агропромышленный техникум»	272704	131	127	20,9%	70	55,1%	56	44,1%	1	0,8%	0	0,0%	0	0,0%	1304	24,4%	209	11,0%	0	38
КГБПОУ «Чегдомынский горно-технологический техникум»	272402	63	47	38,9%	9	19,1%	29	61,7%	1	2,1%	8	17,0%	0	0,0%	944	47,8%	97	13,8%	0	51

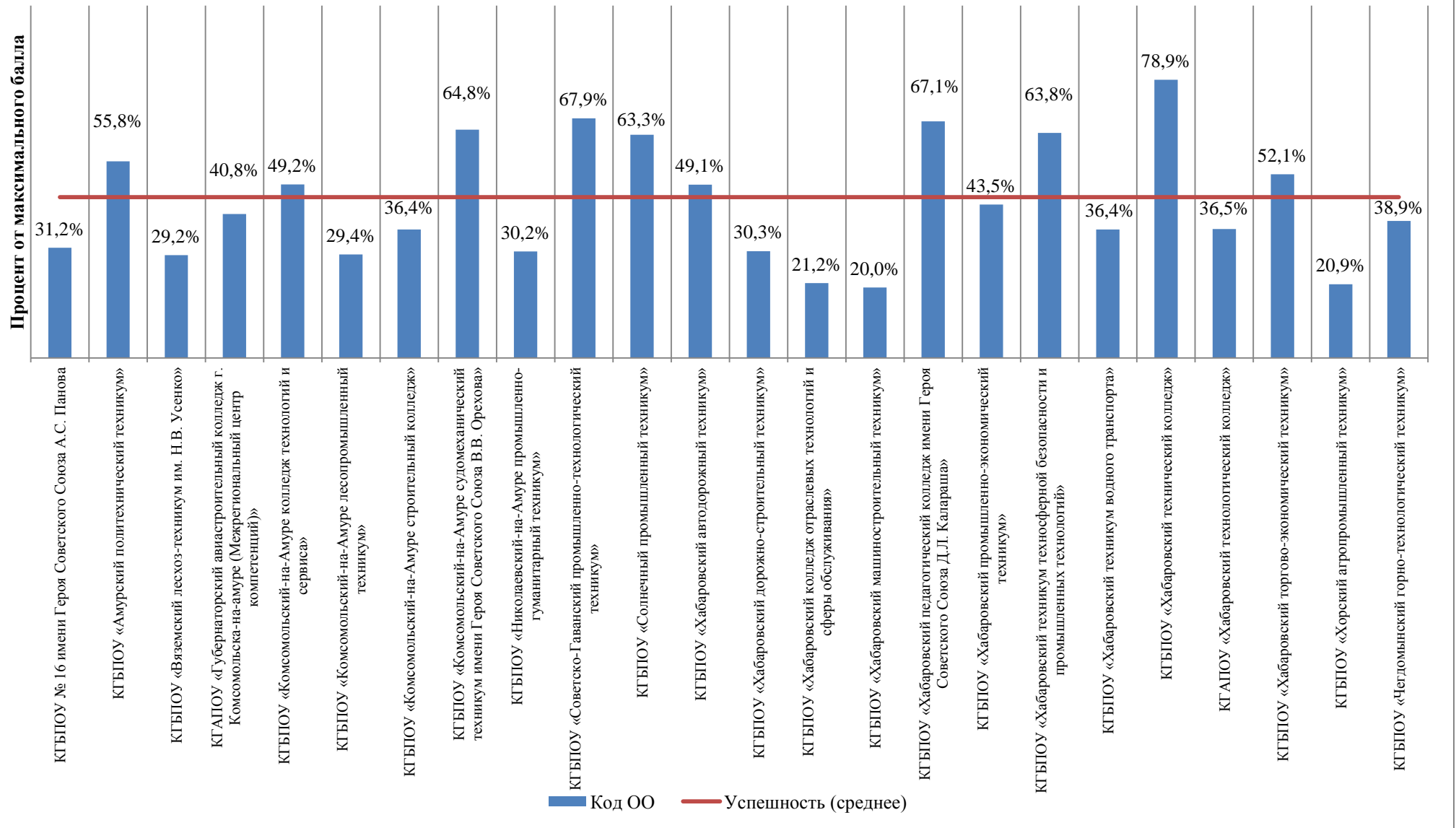
Распределение участников по уровням освоения учебного материала (СПО, 2018/2019 учебный год)

Кол-во участников	Уровни освоения учебного материала									
	Низкий (0-11 баллов за задания базового уровня, 0-15 баллов за задания высокого уровня)		Пониженный (12-23 балла за задания базового уровня, 0-15 баллов за задания высокого уровня; или 35-41 балл за задания базового уровня, 0-9 баллов за задания высокого уровня; или 42 балла за задания базового уровня, 0-4 баллов за задания высокого уровня; или 24-34 балла за задания базового уровня, 0-3 баллов за задания высокого уровня)		Базовый (24-34 балла за задания базового уровня, 4-15 баллов за задания высокого уровня)		Повышенный (35-41 балл за задания базового уровня, 10-15 баллов за задания высокого уровня)		Высокий (42 балла за задания базового уровня, 15 баллов за задания высокого уровня)	
	КОЛ-ВО	ДОЛЯ	КОЛ-ВО	ДОЛЯ	КОЛ-ВО	ДОЛЯ	КОЛ-ВО	ДОЛЯ	КОЛ-ВО	ДОЛЯ
4550	977	21,5%	2292	50,4%	1068	23,5%	197	4,3%	16	0,4%

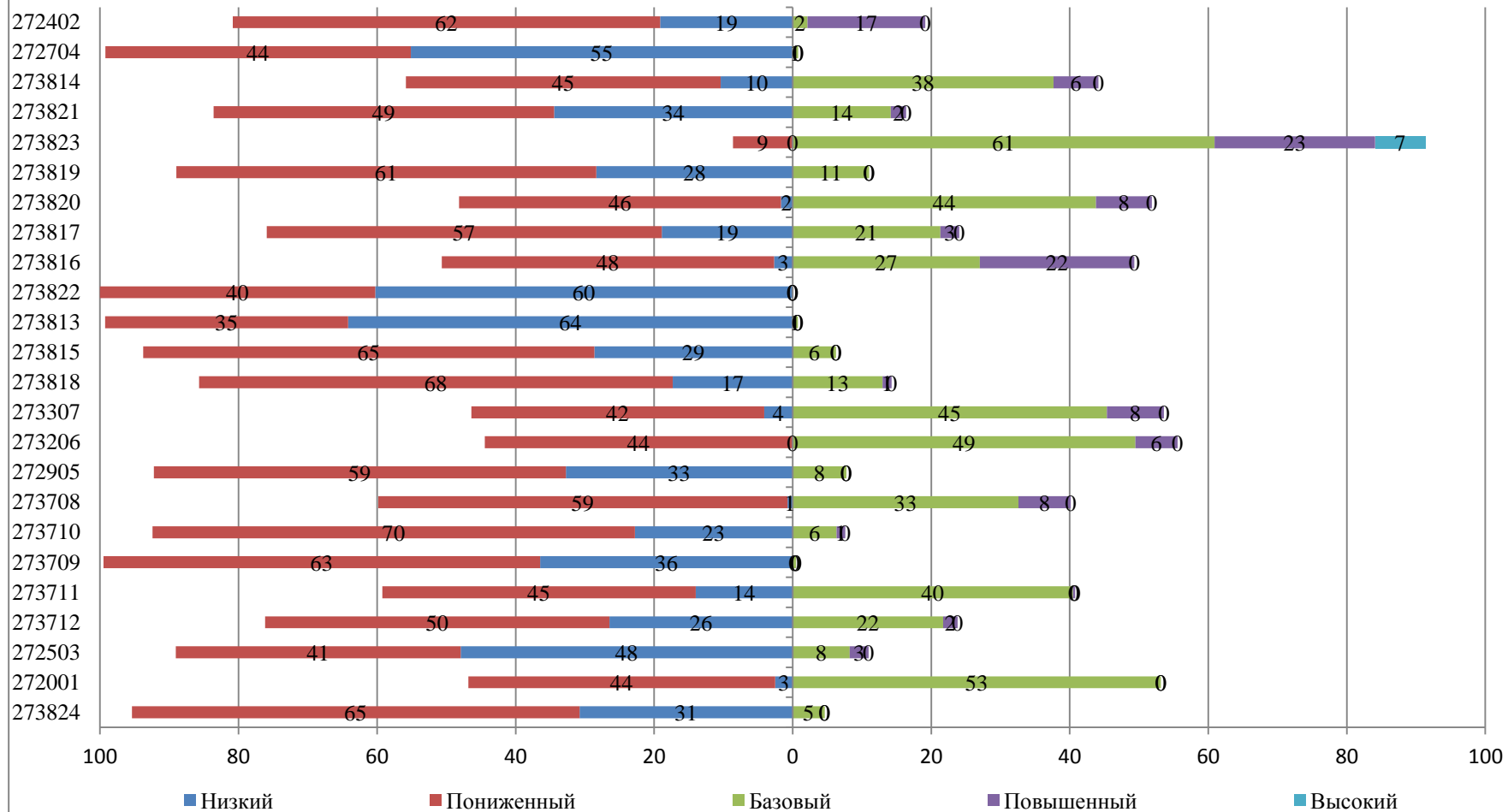
Распределение участников по уровням освоения учебного материала



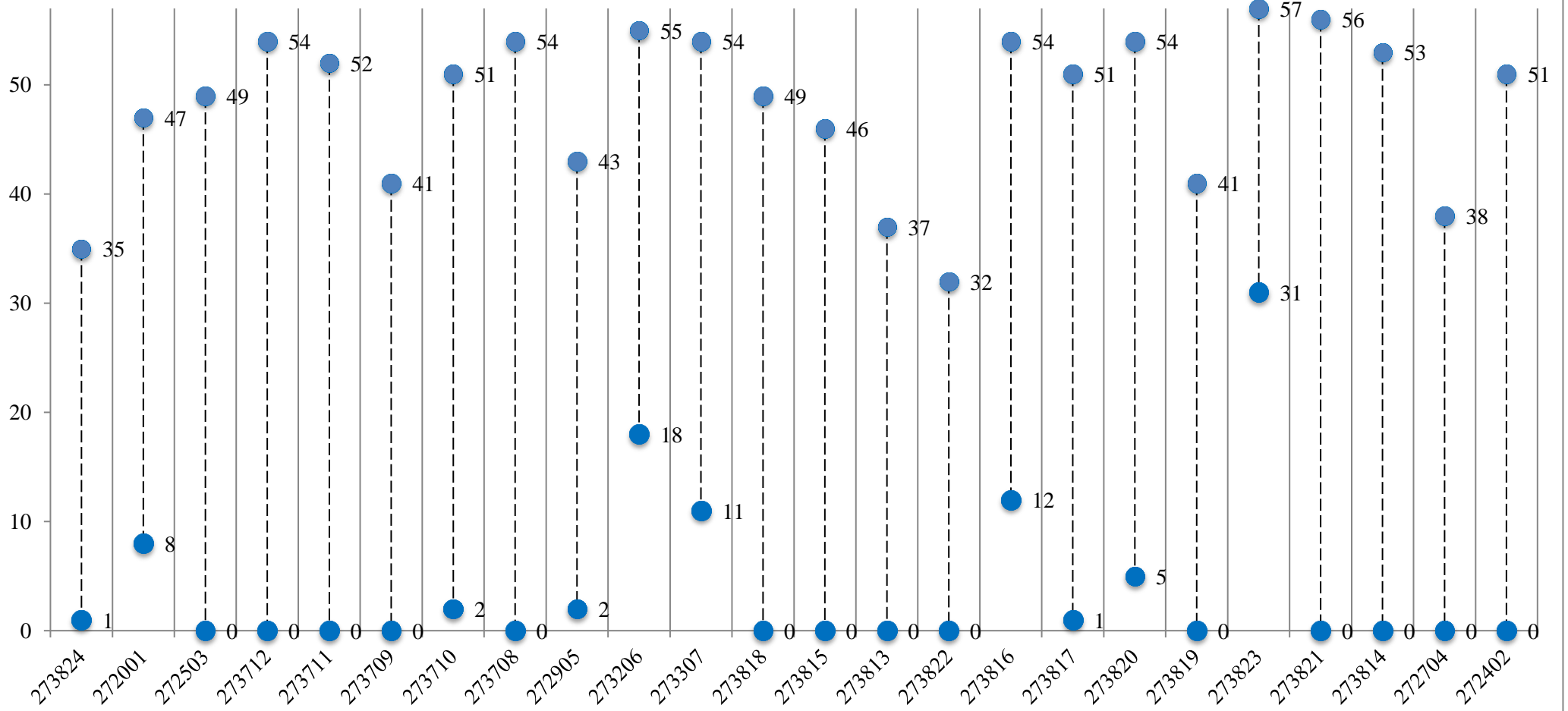
Успешность выполнения контрольной работы по русскому языку



Русский язык. Распределение участников по уровням достижений



Размах тестового балла участников мониторингового исследования по русскому языку



КГКУ "Региональный центр оценки качества образования"

Результаты выполнения контрольной работы по русскому языку по отдельным заданиям (СПО, 2018/2019 учебный год)

Вариант 1, 2

№ задания	Элементы содержания, проверяемые заданиями диагностической работы	Коды проверяемых элементов содержания	Умения, проверяемые диагностической работой	Коды умений	Уровень сложности	Тип задания	Балл	Выполнили верно		Выполнили неверно		Не приступили к выполнению	
								чел.	%	чел.	%	чел.	%
1.1	Информационная обработка текстов различных стилей и жанров	11	Адекватно понимать информацию устного и письменного сообщения (цель, тему основную и дополнительную, явную и скрытую информацию). Извлекать информацию из различных источников	2.1 2.4	Б	КО	1	2549	58,5%	916	21,0%	892	20,5%
1.2							1	2329	53,5%	1059	24,3%	969	22,2%
1.3							1	2142	49,2%	1187	27,2%	1028	23,6%
2	Правописание корней. Правописание приставок. Правописание суффиксов различных частей речи (кроме -Н-/-НН-). Правописание -Н- и -НН- в различных частях речи. Правописание падежных и родовых окончаний. Правописание личных окончаний глаголов и суффиксов причастий. Правописание служебных слов. Правописание словарных слов. Слитное, дефисное, раздельное написание слов различных частей речи	6.5 6.6 6.7 6.8 6.10 6.14 6.15 6.16	Опознавать языковые единицы, проводить различные виды их анализа. Соблюдать в практике письма основные правила орфографии	1.1 3.8	Б	СО	3	1253	28,8%	1122	25,8%	45	1,0%
	2	951	21,8%										
	1	986	22,6%										
3.1	Выразительные средства лексики и фразеологии. Анализ средств выразительности	10.1	Опознавать языковые единицы, проводить различные виды их анализа	1.1	Б	КО	1	2530	58,1%	1271	29,2%	556	12,8%
3.2							1	2057	47,2%	1763	40,5%	537	12,3%
3.3							1	3181	73,0%	727	16,7%	449	10,3%
4.1	Правописание приставок	6.6	Опознавать языковые единицы, проводить различные виды их анализа	1.1	Б	СО	1	2191	50,3%	956	21,9%	1210	27,8%
4.2							1	2375	54,5%	806	18,5%	1176	27,0%
4.3							1	1746	40,1%	880	20,2%	1731	39,7%
4.4							1	1966	45,1%	936	21,5%	1455	33,4%
4.5							1	1933	44,4%	775	17,8%	1649	37,8%
5	Правописание -Н- и -НН- в различных частях речи	6.8	Опознавать языковые единицы, проводить различные виды их анализа	1.1	Б	СО	1	1561	35,8%	2504	57,5%	292	6,7%
6	Правописание НЕ и НИ	6.13	Опознавать языковые единицы, проводить различные виды их анализа	1.1	Б	КО	1	2345	53,8%	1780	40,9%	232	5,3%
7	Лексика и фразеология. Лексическое значение слова. Группы слов по происхождению и употреблению	2.2, 2.4	Различать разговорную речь, научный стиль, официально-деловой стиль, публицистический стиль, язык художественной литературы	1.3	Б	КО	1	2340	53,7%	1708	39,2%	309	7,1%
8.1	Словосочетание	5.1	Опознавать языковые единицы, проводить различные виды их анализа	1.1	Б	КО	1	3445	79,1%	322	7,4%	590	13,5%
8.2							1	2398	55,0%	1270	29,1%	689	15,8%
8.3							1	2928	67,2%	742	17,0%	687	15,8%
8.4							1	2784	63,9%	883	20,3%	690	15,8%
8.5							1	2565	58,9%	1027	23,6%	765	17,6%
8.6							1	2799	64,2%	863	19,8%	695	16,0%

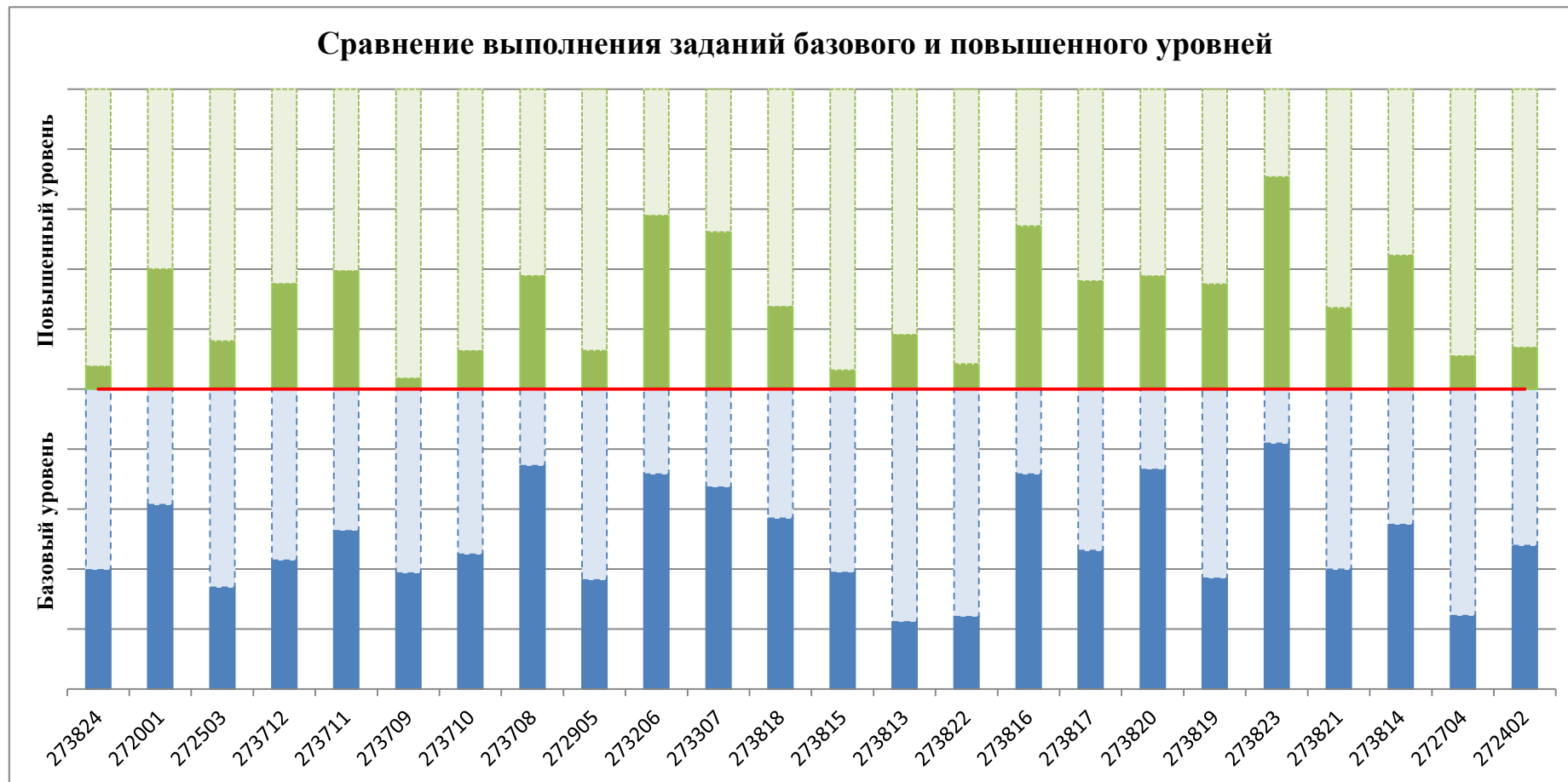
КГКУ "Региональный центр оценки качества образования"

9	Предложение. Грамматическая (предикативная) основа предложения. Подлежащее и сказуемое как главные члены предложения	5.2	Опознавать языковые единицы, проводить различные виды их анализа	1.1	Б	КО	1	2142	49,2%	1647	37,8%	568	13,0%
10	Осложненное простое предложение	5.7, 7.19, 7.2-7.5, 7.7	Опознавать языковые единицы, проводить различные виды их анализа	1.1	Б	КО	1	1747	40,1%	1912	43,9%	698	16,0%
11	Осложненное простое предложение	5.7, 7.19, 7.2-7.5, 7.7	Опознавать языковые единицы, проводить различные виды их анализа	1.1	Б	КО	1	1523	35,0%	2188	50,2%	646	14,8%
12	Знаки препинания в предложениях со словами и конструкциями, грамматически не связанными с членами предложения. Пунктуационный анализ	7.8, 7.19	Опознавать языковые единицы, проводить различные виды их анализа	1.1	Б	КО	1	3034	69,6%	979	22,5%	344	7,9%
13	Синтаксический анализ сложного предложения	5.13	Опознавать языковые единицы, проводить различные виды их анализа	1.1	Б	КО	1	1802	41,4%	2208	50,7%	347	8,0%
14.1	Сложное предложение. Знаки препинания в сложносочиненном предложении. Знаки препинания в сложноподчиненном предложении. Пунктуационный анализ	5.8, 7.11, 7.12, 7.19	Опознавать языковые единицы, проводить различные виды их анализа	1.1	Б	КО	1	1507	34,6%	2196	50,4%	654	15,0%
14.2							1	1832	42,0%	1868	42,9%	657	15,1%
15.1	Сложное предложение	5.8	Опознавать языковые единицы, проводить различные виды их анализа	1.1	Б	КО	1	1017	23,3%	2812	64,5%	528	12,1%
15.2							1	574	13,2%	3250	74,6%	533	12,2%
16.1	Синтаксический анализ сложного предложения	5.13	Опознавать языковые единицы, проводить различные виды их анализа	1.1	Б	КО	1	2437	55,9%	1066	24,5%	854	19,6%
16.2							1	2537	58,2%	960	22,0%	860	19,7%
16.3							1	2558	58,7%	938	21,5%	861	19,8%
16.4							1	2785	63,9%	685	15,7%	887	20,4%
16.5							1	2369	54,4%	1100	25,2%	888	20,4%
16.6							1	2776	63,7%	689	15,8%	892	20,5%
16.7							1	2470	56,7%	985	22,6%	902	20,7%
16.8							1	2078	47,7%	1347	30,9%	932	21,4%
16.9							1	1964	45,1%	1466	33,6%	927	21,3%
16.10							1	2271	52,1%	1146	26,3%	940	21,6%
1К17	Текст как речевое произведение. Смысловая и композиционная целостность текста. Средства связи предложений в тексте. Создание текстов различных стилей и функционально-смысловых типов речи. Информационная обработка текстов различных стилей и жанров. Лексические нормы. Грамматические нормы (морфологические нормы). Грамматические нормы (синтаксические нормы)	8.1 8.2 8.6 11 9.2-9.4	Адекватно понимать информацию устного и письменного сообщения (цель, тему основную и дополнительную, явную и скрытую информацию). Читать тексты разных стилей и жанров. Владеть разными видами чтения (изучающим, ознакомительным, просмотровым). Извлекать информацию из различных источников. Создавать тексты различных стилей и жанров (отзыв, аннотация, выступление, письмо, расписка, заявление). Осуществлять выбор и организацию языковых средств в соответствии с темой, целями, сферой и ситуацией общения. Владеть различными видами монолога и диалога. Свободно, правильно	2.1-2.4 3.2-3.5 3.7-3.10			2	965	22,1%	446	10,2%	1579	36,2%
2К17							1	1367	31,4%				
							3	322	7,4%	631	14,5%	1586	36,4%
3К17							2	533	12,2%				
							1	1285	29,5%				
							2	595	13,7%	699	16,0%	1599	36,7%
	1	1464	33,6%										

КГКУ "Региональный центр оценки качества образования"

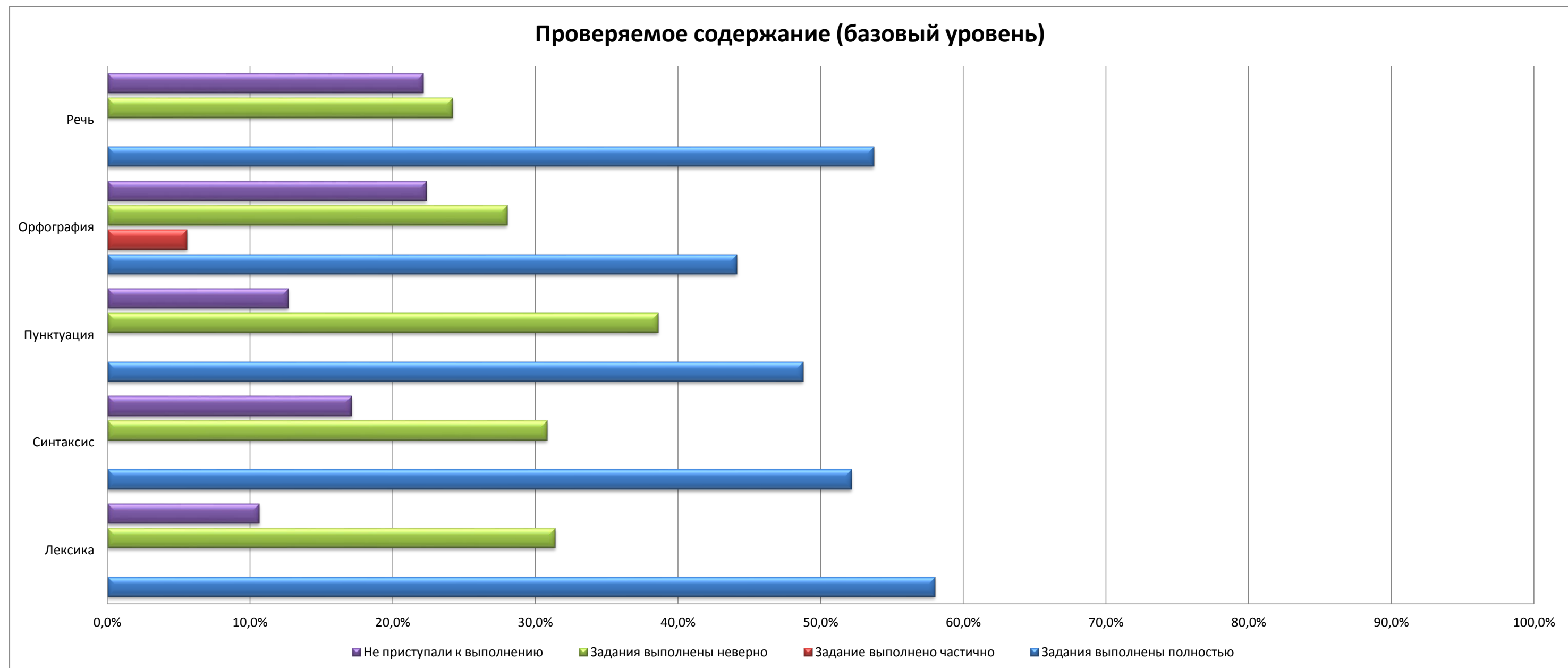
4К17	<p>излагать свои мысли в устной и письменной формах, соблюдать нормы построения текста (логичность, последовательность, связность, соответствие теме и др.). Соблюдать в практике речевого общения основные произносительные, лексические, грамматические нормы современного русского литературного языка. Соблюдать в практике письма основные правила орфографии и пунктуации. Соблюдать нормы русского речевого этикета, уместно использовать паралингвистические (внеязыковые) средства общения. Осуществлять речевой самоконтроль; оценивать свою речь с точки зрения ее правильности, находить грамматические и речевые ошибки, недочеты, исправлять их; совершенствовать и редактировать собственные тексты</p>	П	РО	2	491	11,3%	810	18,6%	1608	36,9%
5К17				1	1448	33,2%				
6К17				1	1651	37,9%	1084	24,9%	1622	37,2%
7К17				1	1305	30,0%	1426	32,7%	1626	37,3%
8К17				1	1601	36,7%	1140	26,2%	1616	37,1%
9К17				1	1614	37,0%	1119	25,7%	1624	37,3%
				2	770	17,7%	823	18,9%	1626	37,3%
	1	1136	26,1%	0,0%	0,0%					

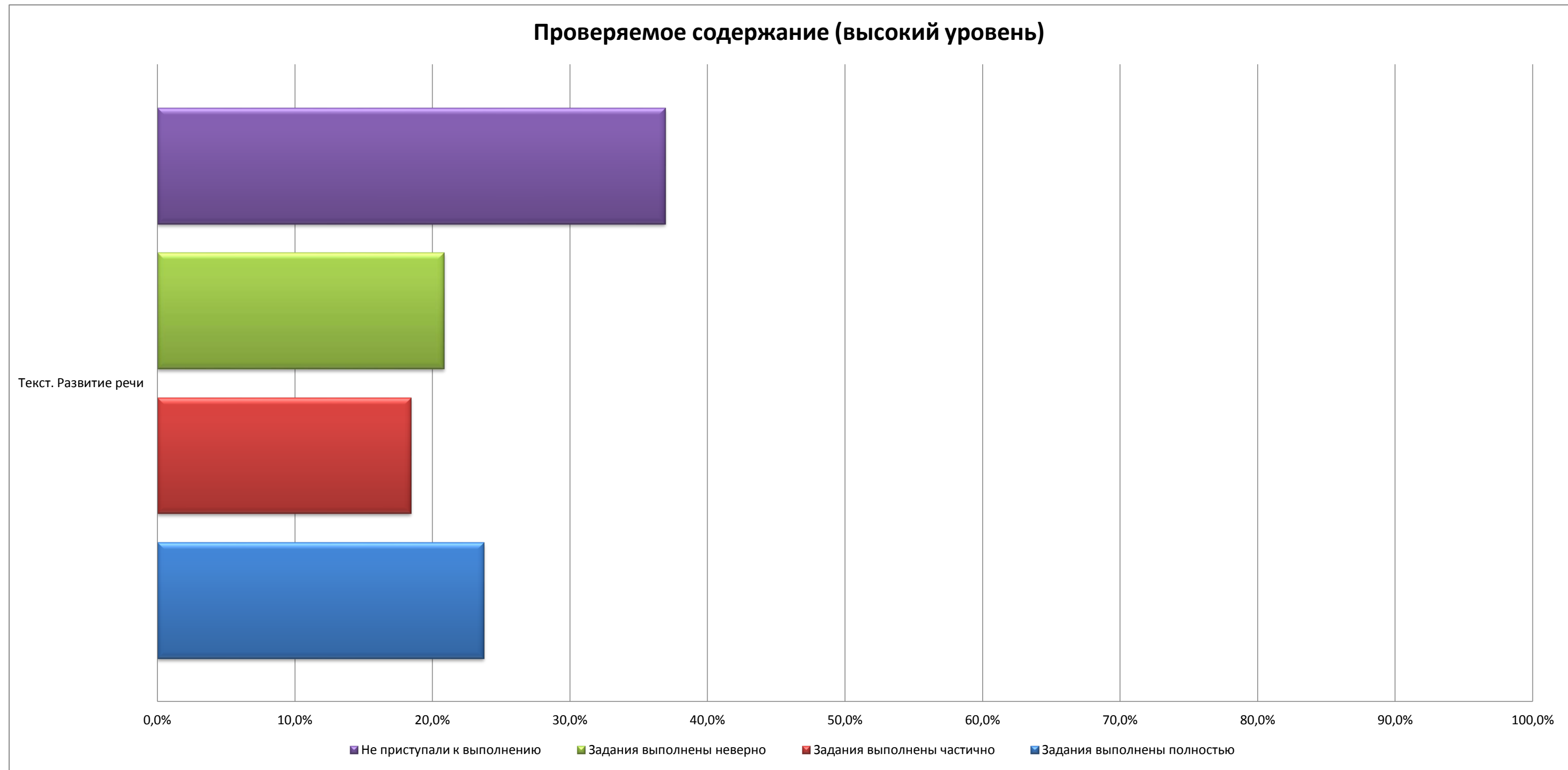
Результаты выполнения контрольной работы по русскому языку (СПО, 2018/2019 учебный год)



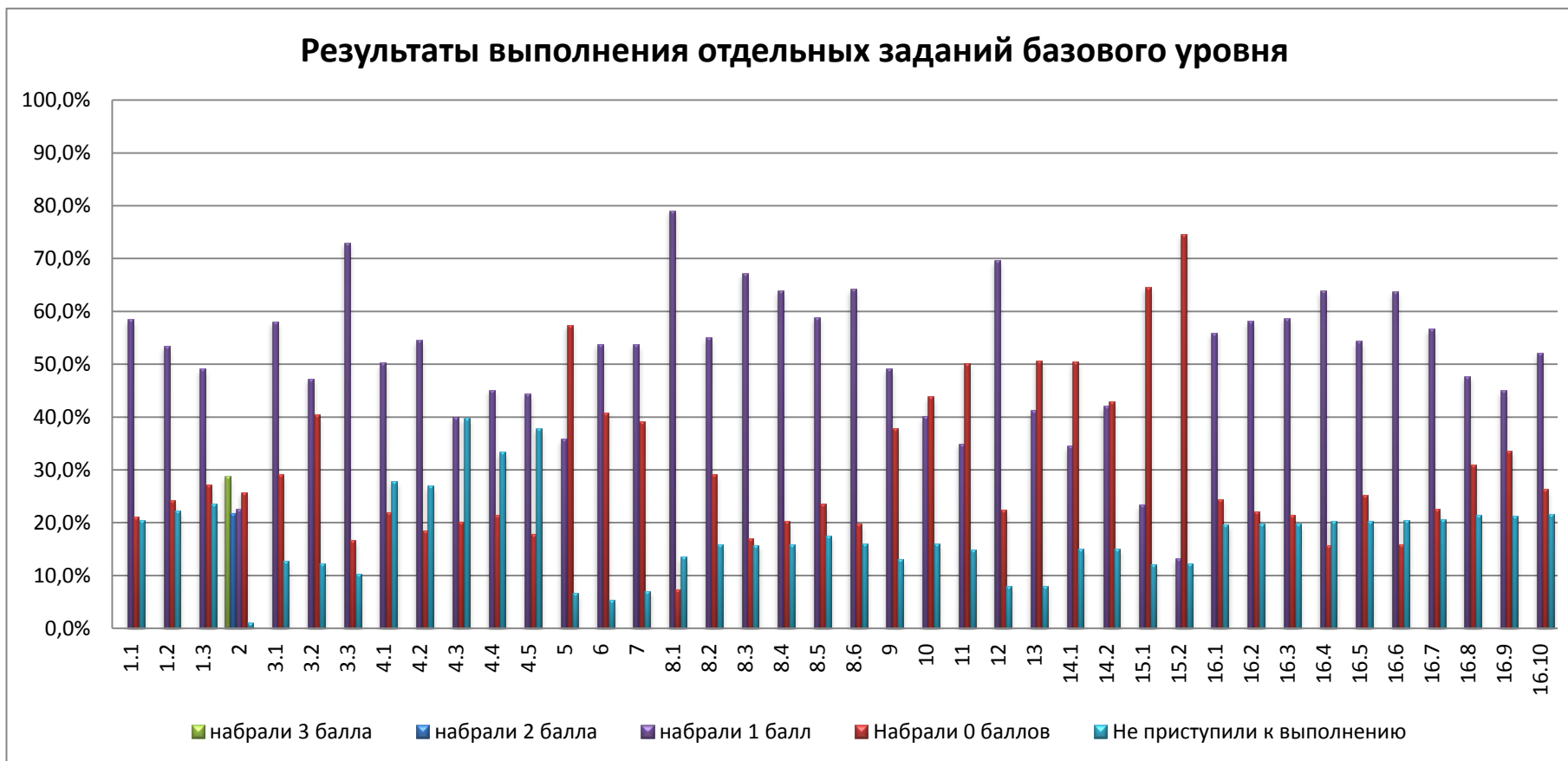
Результаты выполнения контрольной работы по русскому языку (СПО, 2018/2019 учебный год)

№ п/п	Блок содержания	Номер задания базового уровня	кол-во заданий	Задания выполнены полностью		Задания выполнены частично		Задания выполнены неверно		Не приступали к выполнению		Номер задания высокого уровня	кол-во заданий	Задания выполнены полностью		Задания выполнены частично		Задания выполнены неверно		Не приступали к выполнению	
				кол-во	%	кол-во	%	кол-во	%	кол-во	%			кол-во	%	кол-во	%	кол-во	%	кол-во	%
1	Лексика	3,7	4	10108	58,0%			5469	31,4%	1851	10,6%										
2	Синтаксис	8-11, 13, 15, 16	22	49969	52,1%			29506	30,8%	16379	17,1%										
3	Пунктуация	12,14	3	6373	48,8%			5043	38,6%	1655	12,7%										
4	Орфография	2, 4-6	8	15370	44,1%	1937	5,6%	9759	28,0%	7790	22,3%										
5	Речь	1	3	7020	53,7%			3162	24,2%	2889	22,1%										
6	Текст. Развитие речи											17	9	9314	23,8%	7233	18,4%	8178	20,9%	14486	36,9%

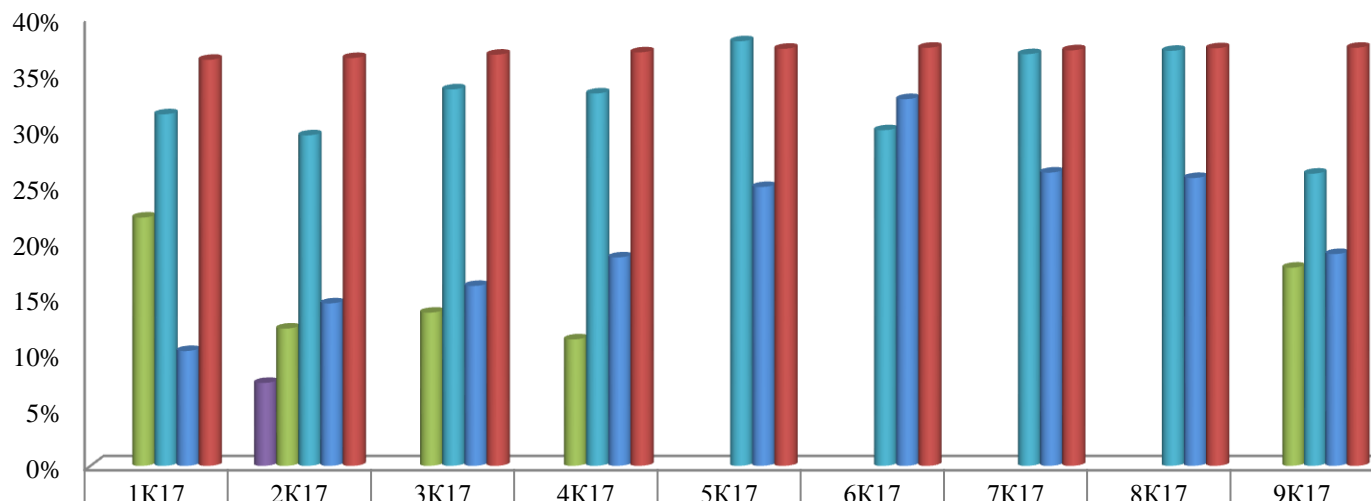




Результаты выполнения контрольной работы по русскому языку (СПО, 2018/2019 учебный год)



Результаты выполнения отдельных заданий высокого уровня



■ набрали 3 балла		7,4%							
■ набрали 2 балла	22,1%	12,2%	13,7%	11,3%					17,7%
■ набрали 1 балл	31,4%	29,5%	33,6%	33,2%	37,9%	30,0%	36,7%	37,0%	26,1%
■ Выполнили неверно	10,2%	14,5%	16,0%	18,6%	24,9%	32,7%	26,2%	25,7%	18,9%
■ Не приступили к выполнению	36,2%	36,4%	36,7%	36,9%	37,2%	37,3%	37,1%	37,3%	37,3%