

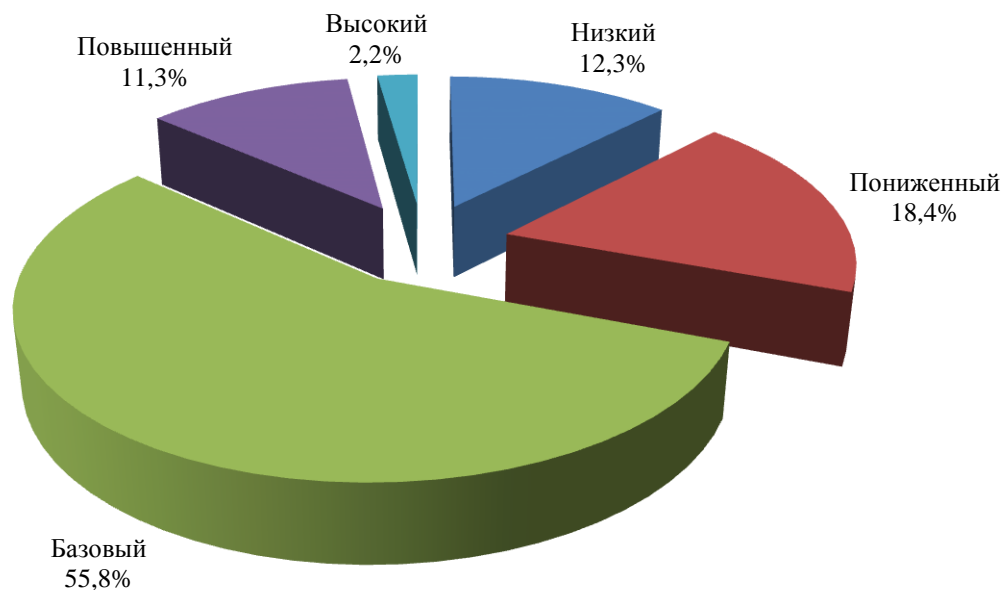
**Хабаровский край. Математика. СПО 1 курс**

Наименование ОО	Группа	Кол-во по списку	Кол-во выполнявших работу	Успешность выполнения работы	Низкий уровень		Пониженный уровень		Базовый уровень		Повышенный уровень		Высокий уровень		Кол-во выполненных заданий базового уровня Σ	Процент выполнения задания базового уровня	Балл за задания повышенного уровня Σ	Процент от максимального балла за задания повышенного	Минимальный балл за работу	Максимальный балл за работу
					КОЛ-ВО	ДОЛЯ	КОЛ-ВО	ДОЛЯ	КОЛ-ВО	ДОЛЯ	КОЛ-ВО	ДОЛЯ	КОЛ-ВО	ДОЛЯ						
	<b>ВСЕГО</b>	<b>5445</b>	<b>4588</b>	<b>50,0%</b>	<b>563</b>	<b>12,3%</b>	<b>844</b>	<b>18,4%</b>	<b>2560</b>	<b>55,8%</b>	<b>519</b>	<b>11,3%</b>	<b>102</b>	<b>2,2%</b>	<b>40436</b>	<b>63,0%</b>	<b>5423</b>	<b>19,7%</b>	<b>0</b>	<b>20</b>
КГАПОУ «Хабаровский технологический колледж»	273821	420	348	47,9%	52	14,9%	71	20,4%	196	56,3%	21	6,0%	8	2,3%	2857	58,6%	478	22,9%	0	20
КГБПОУ «Амурский политехнический техникум»	272001	172	163	49,7%	6	3,7%	30	18,4%	117	71,8%	8	4,9%	2	1,2%	1482	64,9%	139	14,2%	2	19
КГБПОУ «Вяземский лесхоз-техникум им. Н.В. Усенко»	272503	71	71	31,3%	31	43,7%	12	16,9%	28	39,4%	0	0,0%	0	0,0%	417	42,0%	27	6,3%	0	15
КГАПОУ «Губернаторский авиастроительный колледж г. Комсомольска-на-амуре (Межрегиональный центр компетенций)»	273712	388	387	42,8%	88	22,7%	86	22,2%	179	46,3%	29	7,5%	5	1,3%	2957	54,6%	353	15,2%	0	20
КГБПОУ «Комсомольский-на-Амуре колледж технологий и сервиса»	273711	356	303	57,8%	31	10,2%	33	10,9%	175	57,8%	45	14,9%	19	6,3%	2893	68,2%	608	33,4%	1	19
КГБПОУ «Комсомольский-на-Амуре лесопромышленный техникум»	273709	275	204	48,3%	15	7,4%	48	23,5%	133	65,2%	8	3,9%	0	0,0%	1760	61,6%	209	17,1%	0	16
КГБПОУ «Комсомольский-на-Амуре строительный колледж»	273710	193	178	44,4%	25	14,0%	38	21,3%	112	62,9%	3	1,7%	0	0,0%	1448	58,1%	133	12,5%	0	16
КГБПОУ «Комсомольский-на-Амуре судомеханический техникум имени Героя Советского Союза В.В. Орехова»	273708	297	261	57,8%	6	2,3%	32	12,3%	175	67,0%	39	14,9%	9	3,4%	2624	71,8%	391	25,0%	1	19
КГБПОУ «Николаевский-на-Амуре промышленно-гуманитарный техникум»	272905	142	113	53,1%	8	7,1%	19	16,8%	58	51,3%	24	21,2%	4	3,5%	1102	69,7%	99	14,6%	0	18
КГБПОУ «Советско-Гаванский промышленно-технологический техникум»	273206	143	105	60,0%	1	1,0%	7	6,7%	75	71,4%	20	19,0%	2	1,9%	1120	76,2%	141	22,4%	5	20
КГБПОУ «Солнечный промышленный техникум»	273307	120	83	57,5%	3	3,6%	14	16,9%	54	65,1%	11	13,3%	1	1,2%	808	69,5%	146	29,3%	1	19
КГБПОУ «Хабаровский педагогический колледж имени Героя Советского Союза Д.Л. Калараша»	273816	174	136	60,9%	6	4,4%	14	10,3%	60	44,1%	54	39,7%	2	1,5%	1483	77,9%	173	21,2%	0	18
КГБПОУ «Хабаровский промышленно-экономический техникум»	273817	346	292	52,3%	42	14,4%	33	11,3%	191	65,4%	22	7,5%	4	1,4%	2585	63,2%	467	26,7%	0	18
КГБПОУ «Хабаровский автодорожный техникум»	273818	270	236	65,7%	0	0,0%	7	3,0%	142	60,2%	83	35,2%	4	1,7%	2730	82,6%	369	26,1%	5	19
КГБПОУ «Хабаровский дорожно-строительный техникум»	273815	217	181	39,8%	26	14,4%	50	27,6%	99	54,7%	6	3,3%	0	0,0%	1402	55,3%	40	3,7%	1	16
КГБПОУ "Хабаровский колледж отраслевых технологий и сферы обслуживания"	273813	349	282	41,2%	51	18,1%	85	30,1%	136	48,2%	8	2,8%	2	0,7%	2120	53,7%	205	12,1%	0	17
КГБПОУ «Хабаровский машиностроительный техникум»	273822	169	147	42,3%	27	18,4%	35	23,8%	78	53,1%	5	3,4%	2	1,4%	1118	54,3%	126	14,3%	0	20
КГБПОУ «Хабаровский техникум водного транспорта»	273819	100	69	34,3%	19	27,5%	22	31,9%	28	40,6%	0	0,0%	0	0,0%	433	44,8%	40	9,7%	0	14
КГБПОУ «Хабаровский техникум техноферной безопасности и промышленных технологий»	273820	326	283	50,4%	29	10,2%	54	19,1%	158	55,8%	37	13,1%	5	1,8%	2548	64,3%	302	17,8%	0	20
КГБПОУ «Хабаровский технический колледж»	273823	292	227	51,7%	14	6,2%	43	18,9%	144	63,4%	18	7,9%	8	3,5%	2054	64,6%	291	21,4%	0	20
КГБПОУ «Хабаровский торгово-экономический техникум»	273814	244	219	68,2%	5	2,3%	8	3,7%	104	47,5%	77	35,2%	25	11,4%	2549	83,1%	437	33,3%	1	19
КГБПОУ «Хорский агропромышленный техникум»	272704	115	113	38,4%	20	17,7%	46	40,7%	46	40,7%	1	0,9%	0	0,0%	780	49,3%	87	12,8%	1	15
КГБПОУ «Чегдомынский горно-технологический техникум»	272402	63	45	19,4%	30	66,7%	10	22,2%	5	11,1%	0	0,0%	0	0,0%	173	27,5%	2	0,7%	0	10
КГБПОУ № 16 имени Героя Советского Союза А.С. Панова	273824	203	142	40,6%	28	19,7%	47	33,1%	67	47,2%	0	0,0%	0	0,0%	993	49,9%	160	18,8%	1	15

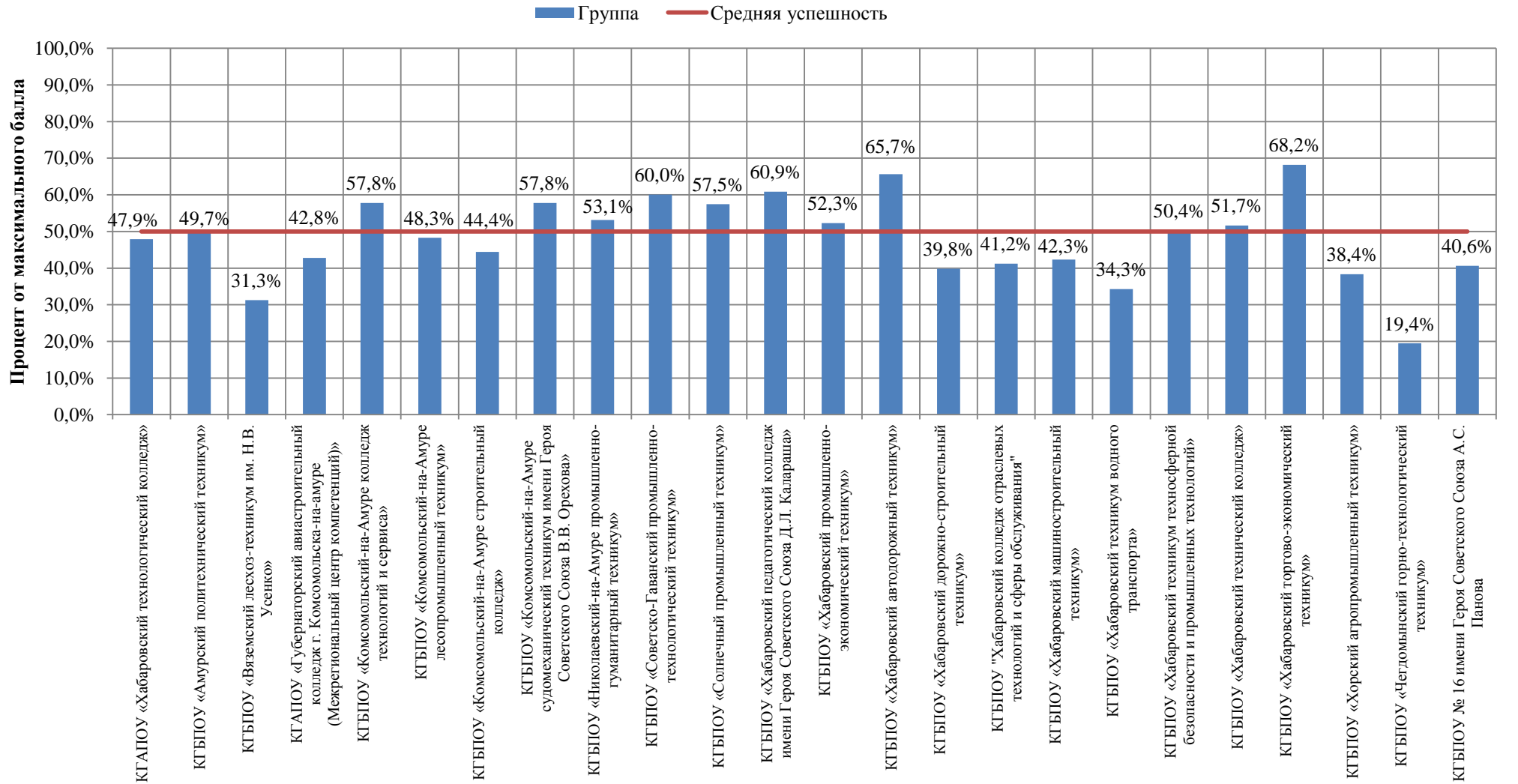
**Распределение участников по уровням освоения учебного материала (СПО, 2018/2019 учебный год)**

Кол-во участников	Уровни освоения учебного материала									
	<b>Низкий</b> (0-4 баллов на базовом уровне и 0-6 баллов на повышенном уровне)		<b>Пониженный</b> (5-7 баллов на базовом уровне и 0-6 баллов на повышенном уровне)		<b>Базовый</b> (8-11 баллов на базовом уровне и 0-6 баллов на повышенном уровне или 12 на базовом уровне и 0-3 баллов на повышенном уровне)		<b>Повышенный</b> (13-14 баллов на базовом уровне и 0-3 баллов на повышенном уровне или 12 баллов на базовом уровне и 4-6 баллов на повышенном уровне)		<b>Высокий</b> (13-14 баллов на базовом уровне и 4-6 баллов на повышенном уровне)	
	КОЛ-ВО	ДОЛЯ	КОЛ-ВО	ДОЛЯ	КОЛ-ВО	ДОЛЯ	КОЛ-ВО	ДОЛЯ	КОЛ-ВО	ДОЛЯ
4588	563	12,3%	844	18,4%	2560	55,8%	519	11,3%	102	2,2%

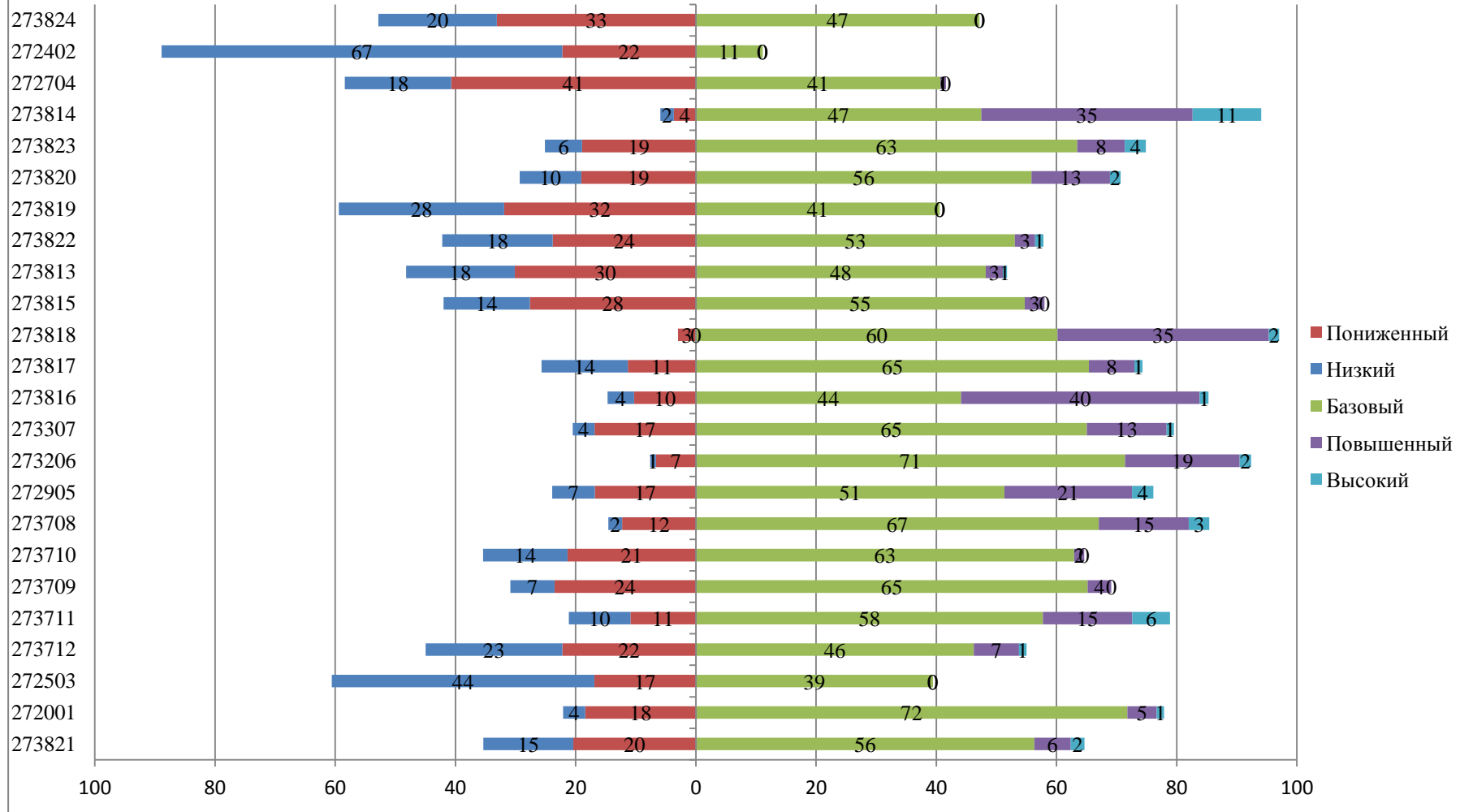
**Распределение участников по уровням освоения учебного материала**



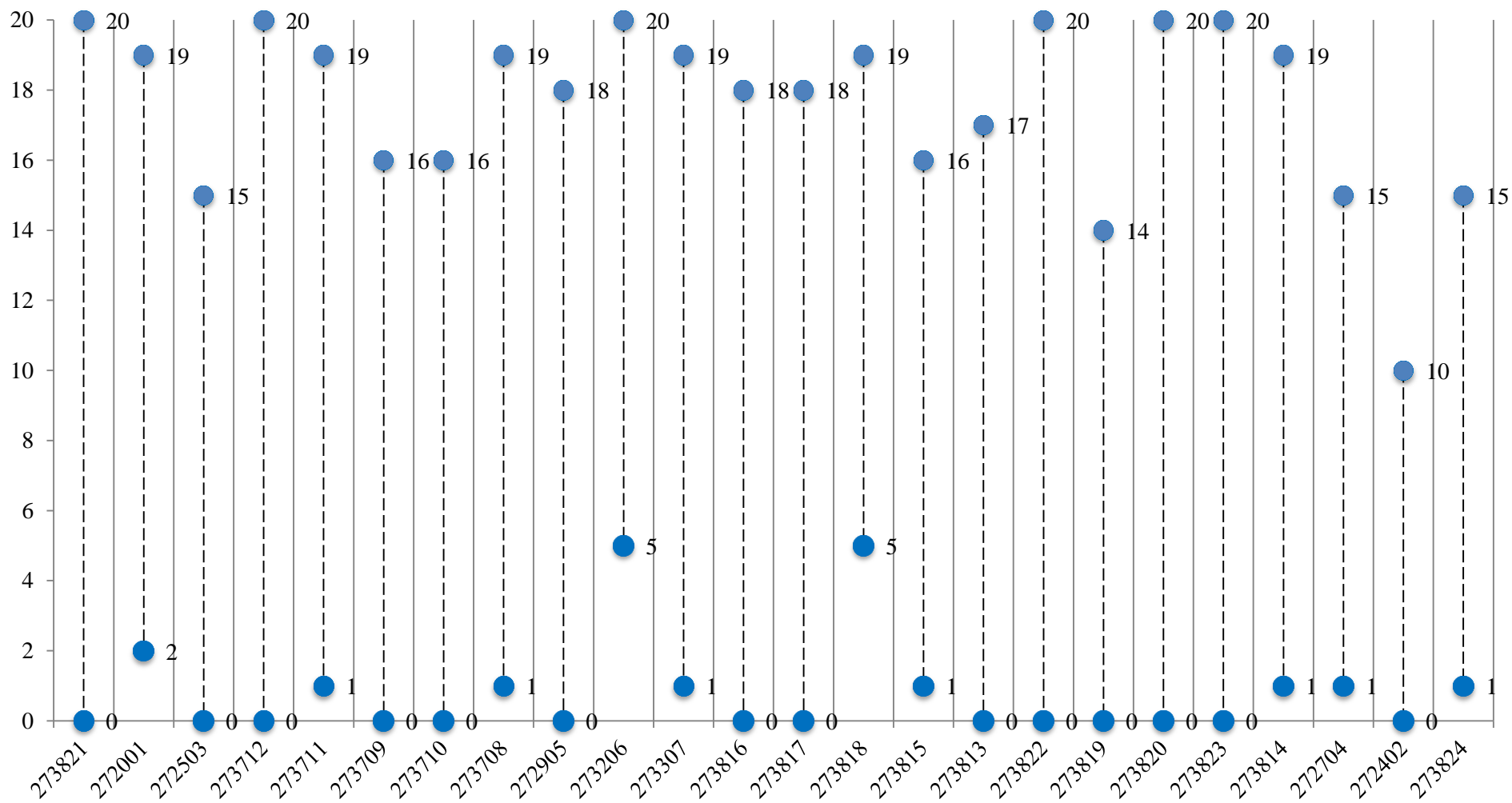
## Успешность выполнения диагностической работы по математике



## Математика. Распределение участников по уровням достижений



Размах тестового балла участников диагностической работы по математике



**Результаты выполнения работы по математике по отдельным заданиям (СПО, 2018/2019 учебного года)  
Хабаровский край**

№ задания	1	2	3	4	5	6	7	8	9	10	11	12	13	14	15	16	17	18
Уровень сложности	Б	Б	Б	Б	Б	Б	Б	Б	Б	Б	Б	Б	Б	Б	П	П	П	П
Ожидаемая решаемость	60-90%	60-90%	60-90%	60-90%	60-90%	60-90%	60-90%	60-90%	60-90%	60-90%	60-90%	60-90%	60-90%	60-90%	40-60%	40-60%	40-60%	40-60%
Доля учащихся, справившихся с заданием полностью	87,5%	70,6%	79,4%	76,0%	75,6%	52,9%	38,1%	57,6%	63,7%	45,8%	53,2%	74,0%	54,9%	52,1%	43,0%	36,1%	9,1%	2,3%



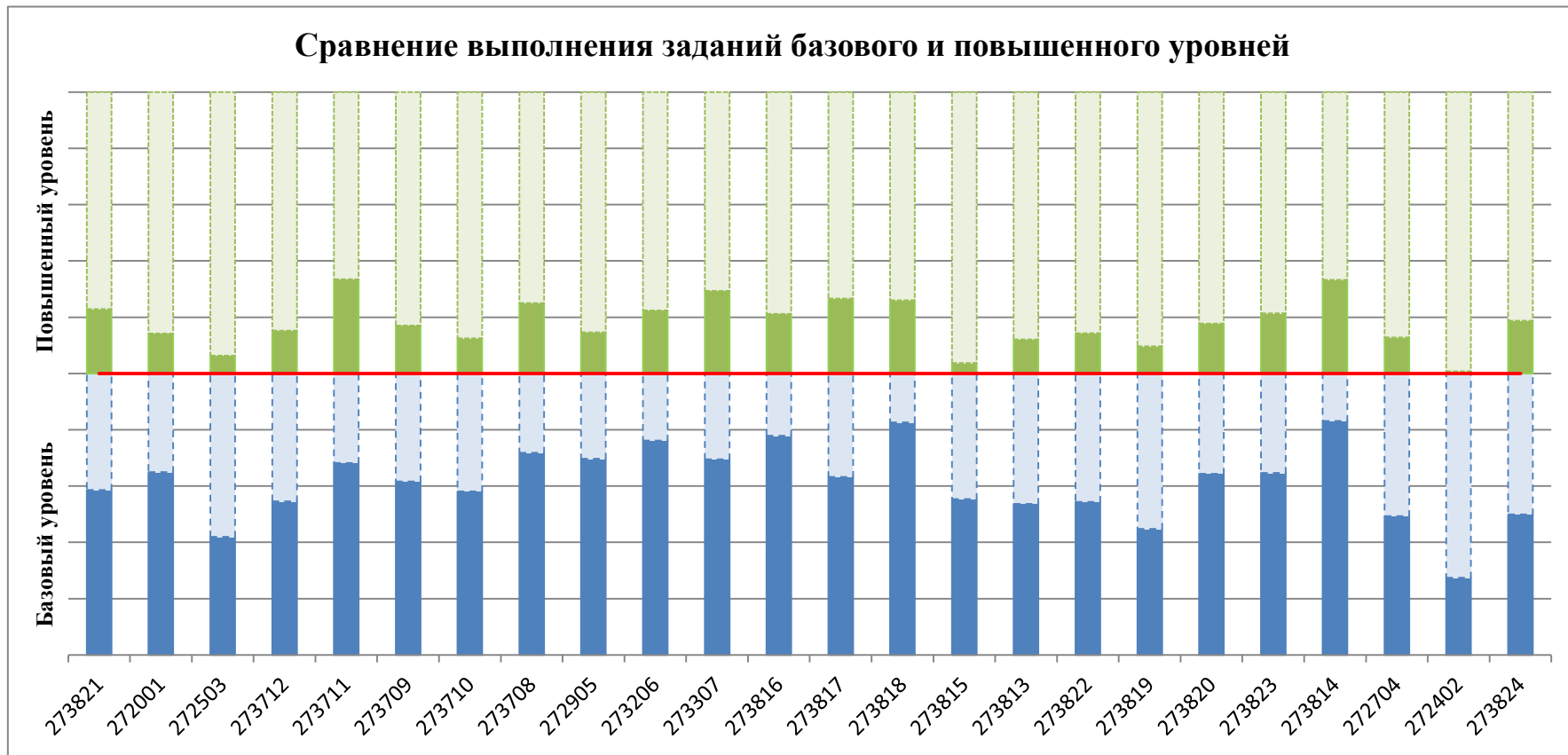
КГКУ "Региональный центр оценки качества образования"

Результаты выполнения диагностической работы по математике по отдельным заданиям (СПО, 2018/2019 учебный год)

Вариант 1, 2

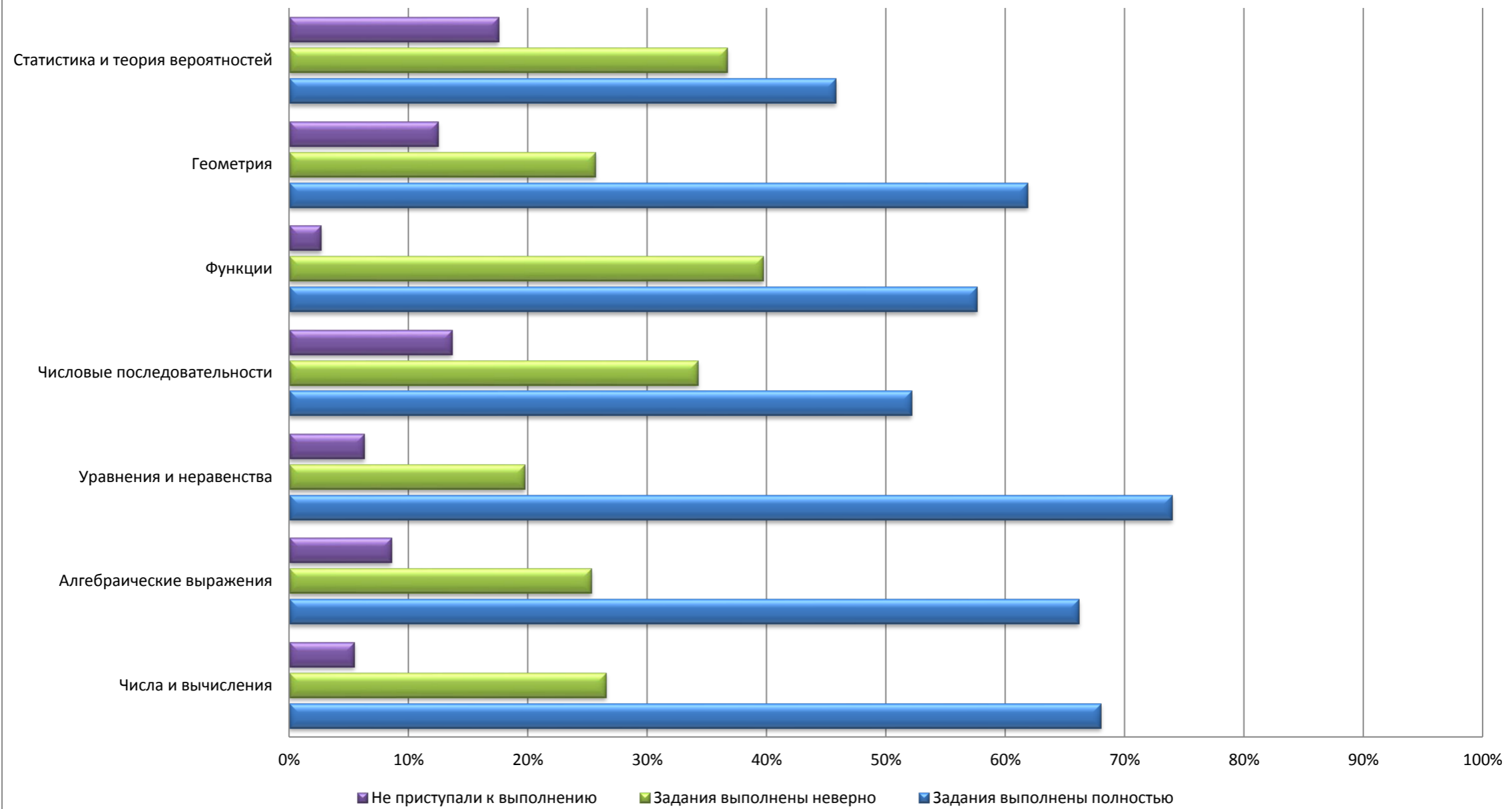
№ задания	Проверяемое содержание	Код по КЭС	Код по КТ	Уровень сложности	Тип задания	Балл	Выполнили верно		Выполнили неверно		Не приступили к выполнению	
							чел.	%	чел.	%	чел.	%
1	Выполнять вычисления и преобразования	1,1	Б	КО	1	1	4013	87%	522	11%	53	1%
2	Решать задачи, связанные с процентами	1.3, 7.1	Б	КО	1	1	3237	71%	1182	26%	169	4%
3	Преобразование числовых выражений, содержащих квадратные корни	2,5	Б	КО	1	1	3642	79%	687	15%	259	6%
4	Находить значение переменной по формуле	1.3, 7.1	Б	КО	1	1	3486	76%	632	14%	470	10%
5	Находить элемент или площадь фигуры на клетчатой решетке	5,1	Б	КО	1	1	3470	76%	907	20%	211	5%
6	Находить значение буквенного выражения	2.2, 2.4	Б	КО	1	1	2428	53%	1636	36%	524	11%
7	Анализировать реальные числовые данные, представленные в таблице	7,6	Б	КО	1	1	1746	38%	2534	55%	308	7%
8	Читать графики функций	4,4	Б	КО	1	1	2644	58%	1823	40%	121	3%
9	Выполнять действия с геометрическими фигурами	5.1, 5.2	Б	КО	1	1	2922	64%	831	18%	835	18%
10	Оценивать вероятность случайного события	6,5	Б	КО	1	1	2101	46%	1683	37%	804	18%
11	Выполнять действия с геометрическими фигурами	5,1	Б	КО	1	1	2440	53%	1134	25%	1014	22%
12	Решать неравенства и их системы	3,2	Б	КО	1	1	3394	74%	906	20%	288	6%
13	Оценивать логическую правильность рассуждений, распознавать ошибочные заключения	7,8	Б	КО	1	1	2521	55%	1838	40%	229	5%
14	Решать задачи с применением формулы общего члена и суммы нескольких первых членов геометрической прогрессий	4,6	Б	КО	1	1	2392	52%	1571	34%	625	14%
15	Решать уравнения и их системы	3.1	3.1.5, 3.1.3	П	КО	1	1974	43%	1041	23%	1573	34%
16	Выполнять действия с геометрическими фигурами	5.1	7.4.5, 7.2.2, 7.2.11	П	КО	1	1654	36%	799	17%	2135	47%
17	Строить и исследовать простейшие математические модели	3.4	7.4.5, 7.2.2, 7.2.12	П	КО	2	419	9%	779	17%	2784	61%
						1	606	13%				
18	Строить и читать графики функций	4.4	7.4.5, 7.2.2, 7.2.13	П	КО	2	105	2%	597	13%	3745	82%
						1	141	3%				

*Результаты выполнения диагностической работы по математике (СПО, 2018/2019 учебный год)*

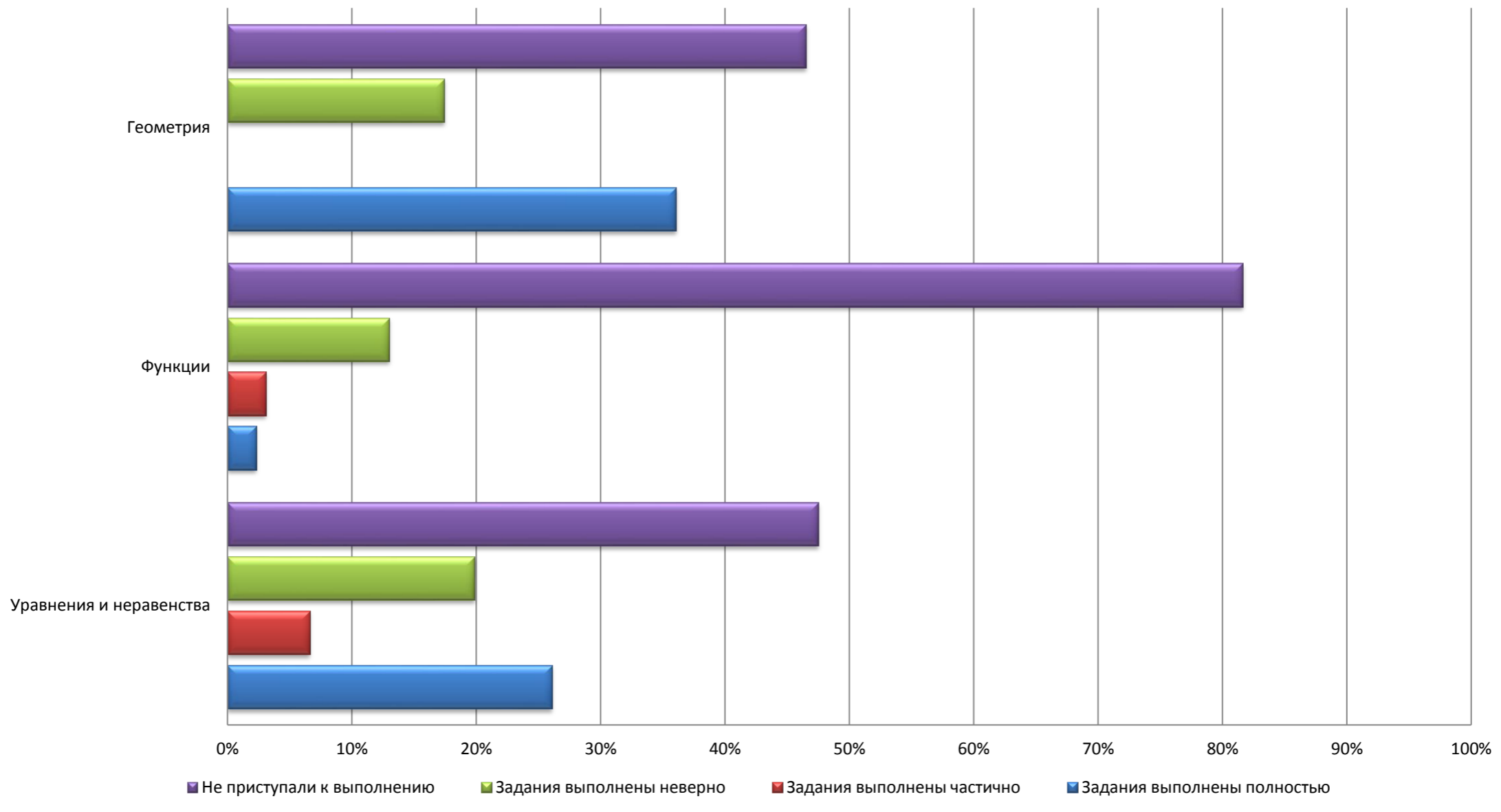




### Проверяемое содержание (базовый уровень)

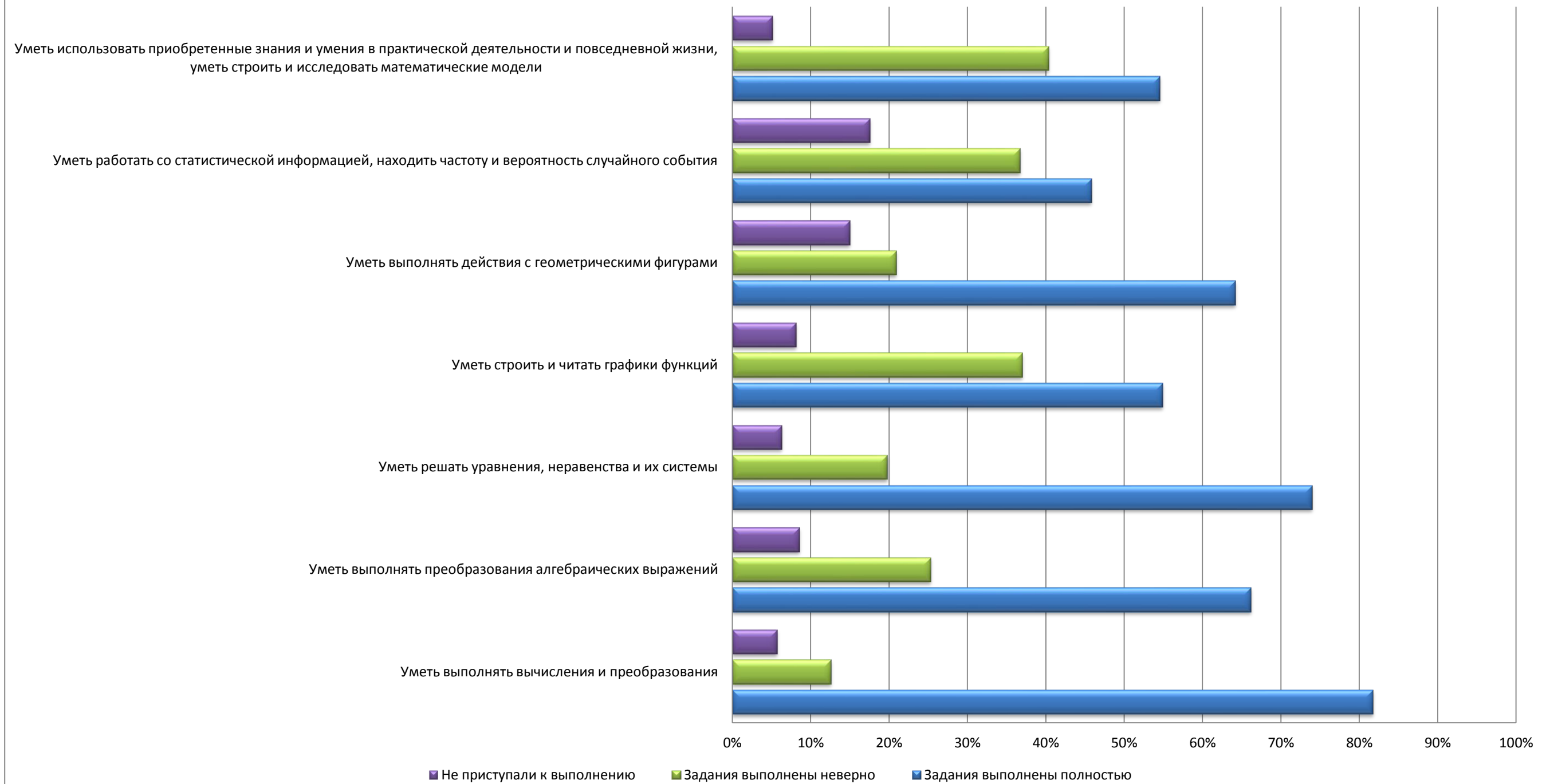


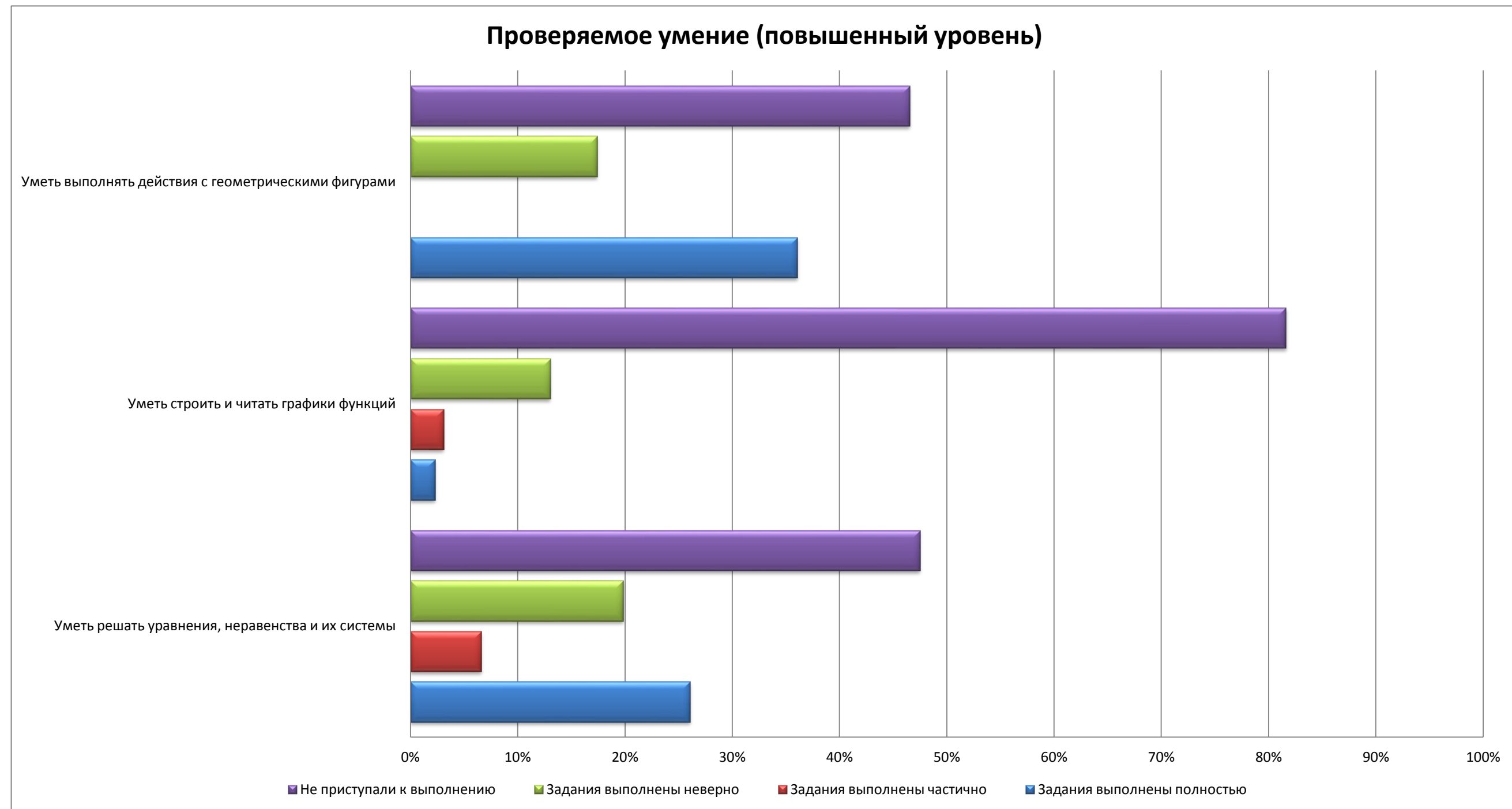
### Проверяемое содержание (повышенный уровень)



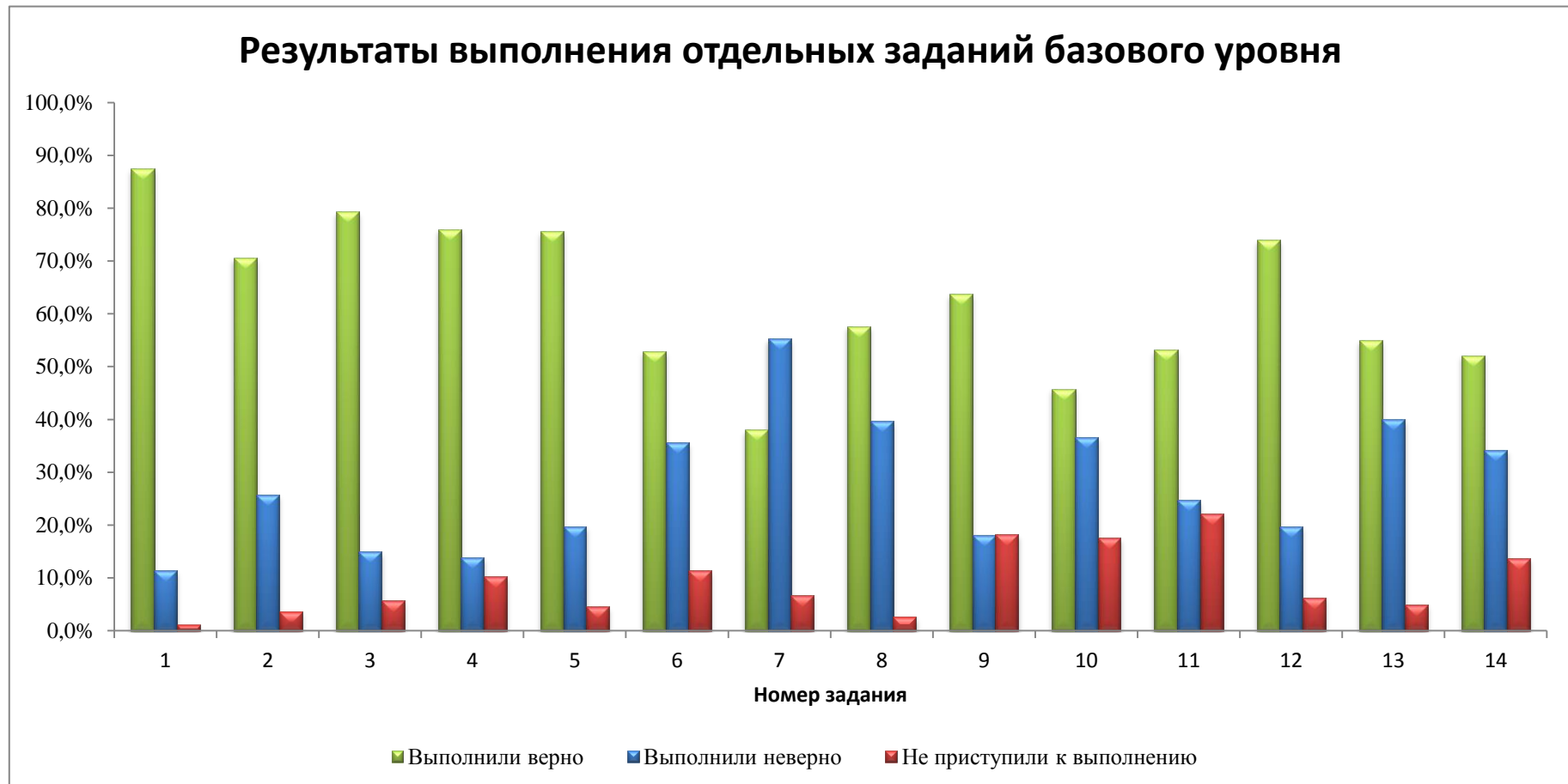


### Проверяемое умение (базовый уровень)





*Результаты выполнения диагностической работы по математике (СПО, 2018/2019 учебный год)*



### Результаты выполнения отдельных заданий повышенного уровня

